

Protection upgraded



Chromowanie dekoracyjne bez związków chromu(VI)

SurTec Group



Długoletnie doświadczenie firmy SurTec w zastępowaniu chromu(VI)

SurTec jest światowym liderem w eliminacji sześciowartościowego chromu w procesach galwanizacji dekoracyjnej i wykonał pionierską pracę w tej dziedzinie. Procesy chromu trójwartościowego firmy SurTec były pierwszymi, które zostały wprowadzone na rynek i stały się elementem standardowych technologii galwanicznych.



Ponad 25 lat doskonałego doświadczenia w rozwoju produktów

Wyspecjalizowane preparaty chemiczne do obróbki powierzchni dostosowane do potrzeb klienta

SurTec opracowuje, produkuje i dostarcza rozwiązania do przemysłowego mycia części, obróbki wstępnej metali, galwanizacji funkcjonalnej i dekoracyjnej. Nasze produkty i rozwiązania procesowe spełniają najbardziej wymagające specyfikacje i najwyższe wymagania naszych globalnych klientów. Od 2010 roku SurTec jest częścią niemieckiej grupy Freudenberg zatrudniającej ponad 50 000 pracowników w ponad 60 krajach na całym świecie.

O firmie SurTec



22 lokalizacje na całym świecie



9 certyfikowanych zakładów produkcyjnych



8 centrów technologicznych we wszystkich regionach



Od 2017 bez chromu(VI)

Odkryj procesy chromowania dekoracyjnego bez chromu(VI) oferujące największą gamę kolorów

SurTec 88X oznacza kompleksowy zestaw technologii wolnych od chromu (VI), które oferują szeroką gamę wysokiej jakości powierzchni w różnych kolorach. Estetyczne, dekoracyjne powierzchnie z rodziny produktów SurTec 88X obejmują szerokie spektrum barw - od bieli do bardzo ciemnych odcieni. Nasze produkty oparte są na opracowanych przez nas formułach, które nieustannie optymalizujemy.

Odkryj całą gamę kolorów i więcej informacji na stronach 7-8.



Zaufane technologie

Procesy galwanizacji dekoracyjnej firmy SurTec zostały przetestowane i są wykorzystywane w różnych gałęziach przemysłu.

600,000
Cr(III) na całym
świecie



420,000
w fazie
projektu

Pokrywanie tworzyw sztucznych

Procesy pokrywania tworzyw sztucznych opracowanych przez SurTec spełniają wiele wymagań globalnych producentów OEM w branży motoryzacyjnej. Oto kilka przykładów:

- VW/Audi TL 528
- GM GM-14668
- Honda 0096Z-TZ6
- Daimler DBL 8465
- Toyota TSH6504G
- Ford WSS-M1P83-D1
- PSA B15 4140
- i wiele innych

Sekwencja procesów

Trawienie:
SurTec 961

Nikiel bezprądowy (bez amoniaku):
SurTec 971

Miedź:
SurTec 866

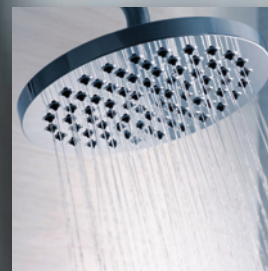
Nikiel półmatowy:
SurTec 853

Nikiel błyszczący/nikiel satynowy:
SurTec 859/SurTec 851

Nikiel MPS:
SurTec 849

Chromowanie dekoracyjne bez
związków Cr(VI):
SurTec 88X

Pasywacja:
SurTec 880 B



Pokrywanie mosiądzu

Pokrycie mosiądzu jest szeroko stosowane w przemyśle sanitarnym i meblarskim. Procesy galwanizacji dekoracyjnej SurTec zostały opracowane w celu spełnienia specjalnych wymagań znanych producentów w tych sektorach na całym świecie.

Sekwencja procesów

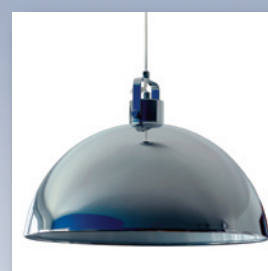
Obróbka wstępna:
SurTec 1XX

Półmatowy nikiel:
SurTec 853

Nikiel błyszczący/nikiel satynowy:
SurTec 855/SurTec 851

Wykończenie bez chromu(VI):
SurTec 88X

Pasywacja:
SurTec 880 B





Pokrywanie stali

Pokrywanie stali, tak jak pokrywanie plastiku, ma szerokie zastosowanie w przemyśle motoryzacyjnym, w którym spełnienie wymagań producentów jest kluczowe dla funkcjonalności oraz bezpieczeństwa produktu końcowego. Dotyczy to również przemysłu meblarskiego: spełnienie wymogów dotyczących pokrycia detali stalowych ma ogromne znaczenie, szczególnie dla długowieczności końcowego mebla.

Oto kilka przykładów specyfikacji OEM, które są spełniane przez procesy SurTec:

- VW/Audi TL 203
- Fiat 9.57410
- Daimler DBL 8459
- i wiele innych

Sekwencja procesów

Obróbka wstępna:

SurTec 1XX

Nikiel półmatowy:

SurTec 853

Nikiel błyszczący:

SurTec 856

Chromowanie dekoracyjne bez związków Cr(VI):

SurTec 88X

Pasywacja:

SurTec 880 AC

Pokrywanie znanu

Części wykonane ze znanu są powszechnie używane w życiu codziennym. Doskonałym przykładem są tutaj maszynki do golenia, kluczyki samochodowe lub klamki. Technologie Cr(III) firmy SurTec do powierzchni dekoracyjnych spełniają wymagania branży dóbr konsumpcyjnych.

Przechodzą również testy w warunkach skrajnych, takie jak:

- test kondensowanej wody
- test cyklu termicznego
- test przyczepności i wiele innych

Sekwencja procesów

Obróbka wstępna:

SurTec 1XX

Alkaliczna miedź bezcyjankowa:

SurTec 864

Miedź kwaśna:

SurTec 866

Nikiel błyszczący/nikiel satynowy:

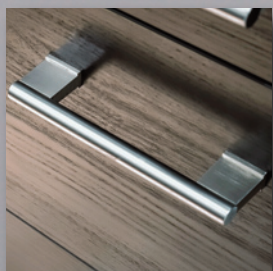
SurTec 855/SurTec 851

Chromowanie dekoracyjne bez związków Cr(VI):

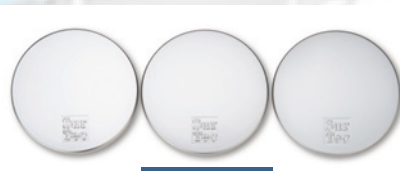
SurTec 88X

Pasywacja:

SurTec 880 B



SurTec 851 Nikiel satynowy



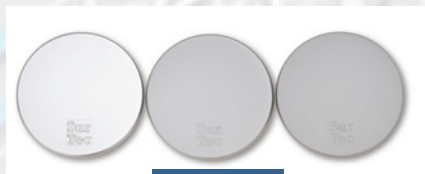
Ice



Flake



Cirrus



Stratus



Snow



Frazil



Glaze



Firn

Eleganckie wzory z satynowym wykończeniem

Wyspecjalizowana technologia wykończenia satynowego SurTec 851 zapewnia półbłyszczące i nieodbijające światła powłoki niklowe o jednolitym wykończeniu. Podstawowy system dodatków zapobiega powstawaniu porowatej struktury, czarnym plamom i szybkiej aglomeracji dodatków organicznych. Satynowe wykończenie spełnia wszystkie wymagania dotyczące kodów kolorystycznych producentów OEM, takie jak:

- 3Q7
- Pearl Gloss
- Galvano Silver 09 i wiele innych
- Silver Shadow
- HDX M018

SurTec 88X Pełna gama kolorów



SurTec 883 XT



SurTec 881



SurTec 882



SurTec 886



SurTec 887



SurTec 885



SurTec 888

SurTec 883 XT

Najważniejsze cechy produktu

Technologia chromu(III) o kolorze chromu(VI)

SurTec 883 XT nadaje estetyczny wygląd powierzchniom, które wykazują identyczne wartości kolorów jak konwencjonalne procesy chromowe(VI). Dzięki innowacyjnemu procesowi SurTec 883 XT firma SurTec opracowała 100% zamiennik chromu (VI) zgodny z REACH. Ze względu na identyczne wartości kolorów możliwy jest bez problemu montaż mieszanych części pokrytych chromem(VI) oraz SurTec 883 XT.

ponad
300 000
w użyciu

Wartości barwy zmierzone za pomocą Konica Minolta CM-700d:

L = 83 do 85

a = -0,5 do -0,8

b = -0,5 do -1,5

100%
identyczny
kolor



Wskaźniki wydajności

Prędkość pokrycia:

0,2 - 0,3 μm w ciągu 4 - 6 minut

Odporność na korozję:

ponad 120+ godzin w teście CASS

Dedykowane anody:

anody pokryte specjalną mieszanką tlenków o długiej żywotności

Twardość podobna do Cr(VI):

750 - 830 HV 0,05

Niskie zużycie energii:

4 - 6 A/dm²

Firma Kunststofftechnik Bernt GmbH stawia na SurTec 883 XT

Od 2019 roku Kunststofftechnik Bernt GmbH (KTB) stopniowo przekształca starsze procesy chromowania(VI) w bardziej przyjazny dla środowiska proces chromowania(III) opracowany przez firmę SurTec.

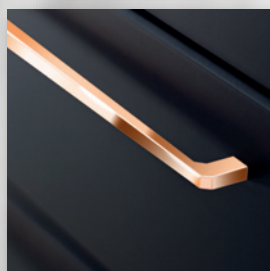
Nowy proces SurTec 883 XT jest nie tylko imponujący pod względem koloru i jakości, ale jest także porównywalny pod względem kosztów.

Pełna historia sukcesu współpracy znajduje się na www.SurTec.com.

KTB
Werkzeugbau • Spritzguss • Galvanik



SurTec 866 Miedź kwaśna



Proces miedziowania nowej generacji

SurTec 866 to idealny proces dla wyjątkowo błyszczących powłok miedzianych z doskonałą właściwością niwelowania nierówności, szczególnie przy niższych gęstościach prądu.

Najlepsza w swojej klasie odporność na przypalenia i pitting.

SurTec 866 może być stosowany na ABS i PA, a także na różnych metalach, takich jak stal lub stopy żalowe. Dodatkowo doskonale nadaje się do części o skomplikowanych geometrycznie kształtach.

Zwiększona efektywność ekonomiczna

SurTec 866 jest dostarczany jako wysoko skoncentrowany elektrolit.

W połączeniu z bardzo wydajnym systemem dodatków zmniejsza koszty utrzymania kąpeli, a tym samym zapewnia szybką i ekonomiczną aplikację.



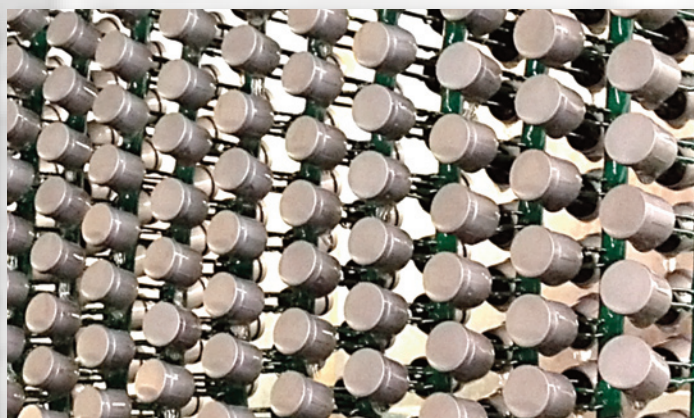
Bez
amoniaku

SurTec 971 Nikiel bezprądowy

Nie zawierający amoniaku nikiel bezprądowy

SurTec 971 to sprawdzony, wysoce stabilny, alkaliczny proces niklu bez przepływu prądu, charakteryzujący się szybkim osadzaniem jednorodnych, dobrze przewodzących warstw niklu. Proces może być prowadzony w bardzo niskiej temperaturze roboczej poniżej 30°C. Brak kompleksu aminowego umożliwia niezwykle łatwe oczyszczanie ścieków, co przyczynia się do poprawy efektywności ekonomicznej, podobnie jak wysokie stężenie systemu dodatków.

SurTec 971 ma zastosowanie do ABS, ABS-PC, PA i do procesów pokrywania selektywnego 2,3-C-ABS.



Wysokowydajne technologie i wyjątkowa obsługa na całym świecie

Dzięki naszym własnym formułom wykonujemy pionierską pracę. Dziesięciolecia doświadczeń zaowocowały opracowaniem przyjaznych dla środowiska i wysokowydajnych procesów obróbki powierzchni. Ścisła współpraca z klientami i cenna wiedza naszych globalnych zespołów odgrywają zasadniczą rolę w tym procesie.

Dowiedz się więcej na www.SurTec.com.



Skontaktuj się z nami!

Jochen Liebert

Global Product Management Decorative Electroplating

E-Mail: Jochen.Liebert@SurTec.com

Tel. +49 (0) 151 151 87 46 3



Aby uzyskać więcej informacji o produktach, wejdź na stronę www.SurTec.com

a brand of
 **FREUDENBERG**

Protection upgraded

**Sur
Tec**

Chromowanie dekoracyjne bez związków chromu(VI)

SurTec Group



a brand of
 **FREUDENBERG**